



SOCJALIZACJA



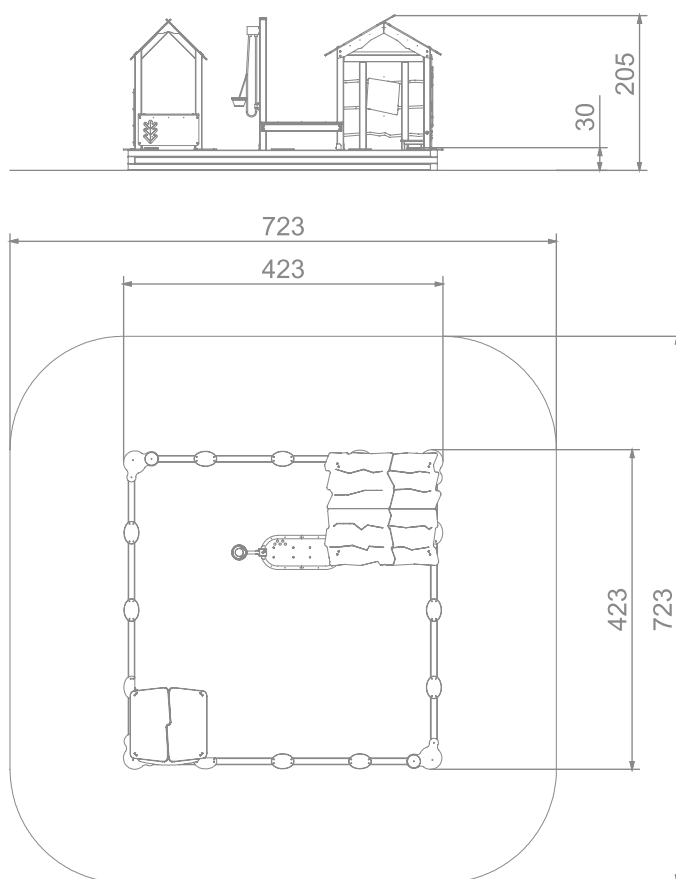
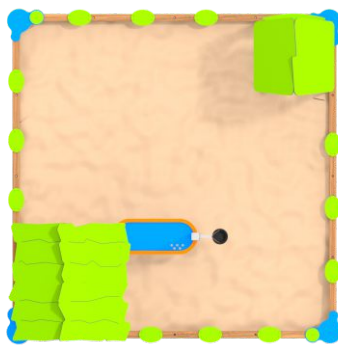
INTEGRACJA
SENSORYCZNA



INFORMACJE O PRODUKCIE

Wymiary	423 x 423 cm
Strefa bezpieczeństwa	723 x 723 cm
Powierzchnia strefy bezpieczeństwa	51 m ²
Wysokość całkowita	205 cm
Wysokość swobodnego upadku	30 cm
Ilość użytkowników	24
Produkt zgodny z PN-EN 1176-1:2017-12	TAK
Dostępność części zapasowych	TAK
Przedział wiekowy	1-8
Zgodnie z normą PN-EN 1176-1:2017-12 produkt wymaga zastosowania nawierzchni amortyzującej odpowiedniej dla jego wysokości swobodnego upadku.	





SKALA 1:100

MATERIAŁY:

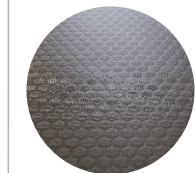
DREWNO DRZEW IGLASTYCH, BEZRDZENIOWE, CAŁKOWICIE ODPORNE NA WODĘ



KOTWY CYNKOWANE PROSZKOWO I MAŁOWANE PROSZKOWO



ANTYPOŚLIZGOWA PŁYTA PODESTOWA HPL HEXA O GRUBOŚCI 10 MM W KOLORZE ANTRACYTOWYM



ŚCIANKI Z KOLOROWEGO TRÓJWARSTWOWEGO POLIETYLENU HDPE O GRUBOŚCI 15 MM



Wiaderko do piasku wykonane z miękkiej gumy.

Winda i łańcuch wykonane są ze stali nierdzewnej.

